

تقرير مناخي موجز عن صيف ٢٠١١

يوليو - أغسطس - سبتمبر



إعداد

فتحي محمد العشماوي

مدير إدارة الدراسات والتقارير المناخية

إشراف

أمال حنفي عبدالعال

مدير عام المناخ

والضغط أقل من
المعدل على أغلب

المناطق كما تشير الخريطة (٢) ومن سجلات
المحطات السطحية، تم تسجيل أقل قيمة للضغط
الجوي على الجمهورية وقت تعمق المنخفض
٩٩٧,٧ هـ ب على شلاتين يوم ٢٩ بينما سجلت
أكبر قيمة للضغط الجوي وقت انحسار المنخفض
جهة الشرق أضعفه ١٠١٦,٩ هـ ب على مدينة
مرسي مطروح يوم ٢٧.

٢- درجات الحرارة :

كانت درجات الحرارة المسجلة العظمى
والصغرى أغلبها أعلى من المعدل وكانت أعلى
ما يمكن على جنوب وشرق البلاد كما تشير
بذلك الخرائط (٣ ، ٤) وسجلت أعلى درجة
حرارة عظمى ٤٧,٢ م على أبو سنبل يوم ٢٨،
وأقل درجة حرارة عظمى ٢٧,٢ م على كل من

تقرير مناخي لصيف ٢٠١١

(يوليو - أغسطس - سبتمبر)

يشمل التقرير وصف عام لكل شهر للعناصر

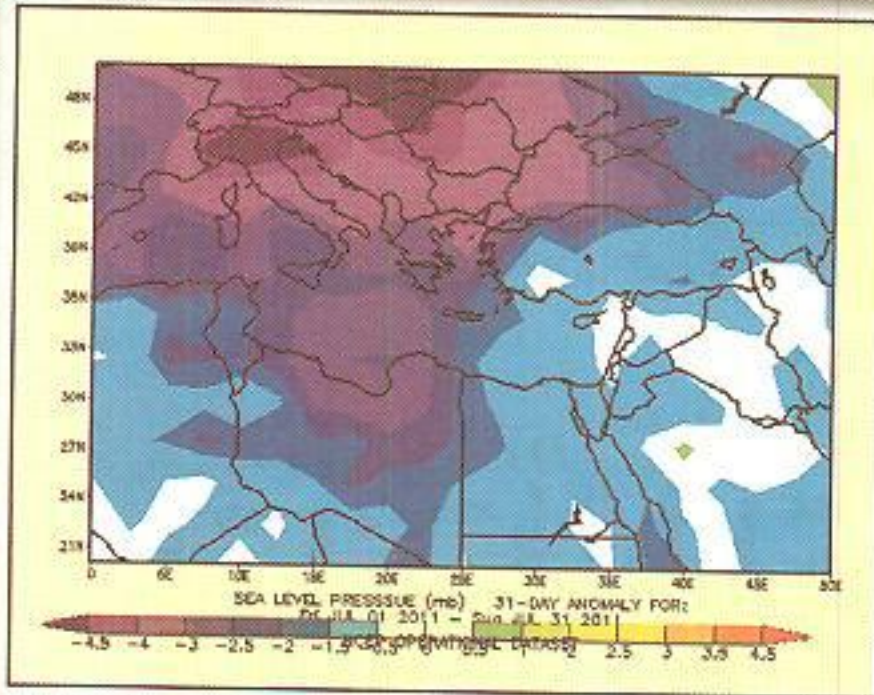
المناخية التالية :-

- ١- التوزيعات الضغطية.
- ٢- الحيود عن معدلات متوسط درجات
الحرارة العظمى والصغرى.
- ٣- الظواهر الجوية.
- ٤- متوسط درجات الحرارة العظمى
والصغرى على بعض المدن.

شهر يوليو ٢٠١١

١- التوزيعات الضغطية :

من الخرائط التوضيحية شكل (١) يتضح أن
منخفض الهند الموسمي يؤثر على أغلب مناطق
الجمهورية مما أدى إلى تأثرها بطقس حار رطب
والرياح المؤثرة شمالية إلى شمالية شرقية



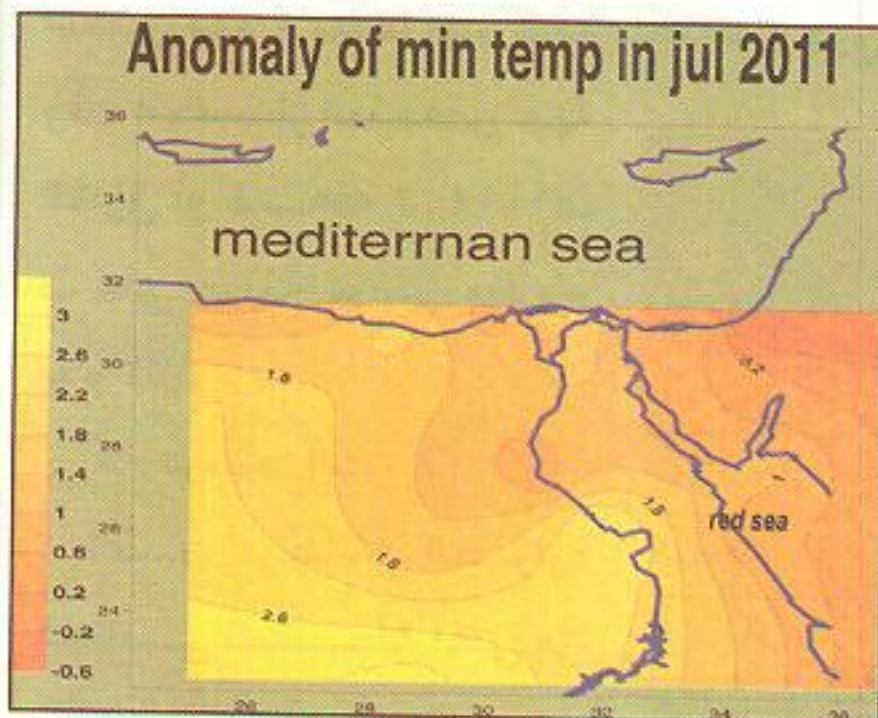
٢- الحيدود عن المعدل للضغط الجوي لمستوي البحر لشهر يولية ٢٠١١

يوم الرمال المثارة (١٠ يوم) كما هو مدون بالجدول رقم (١).

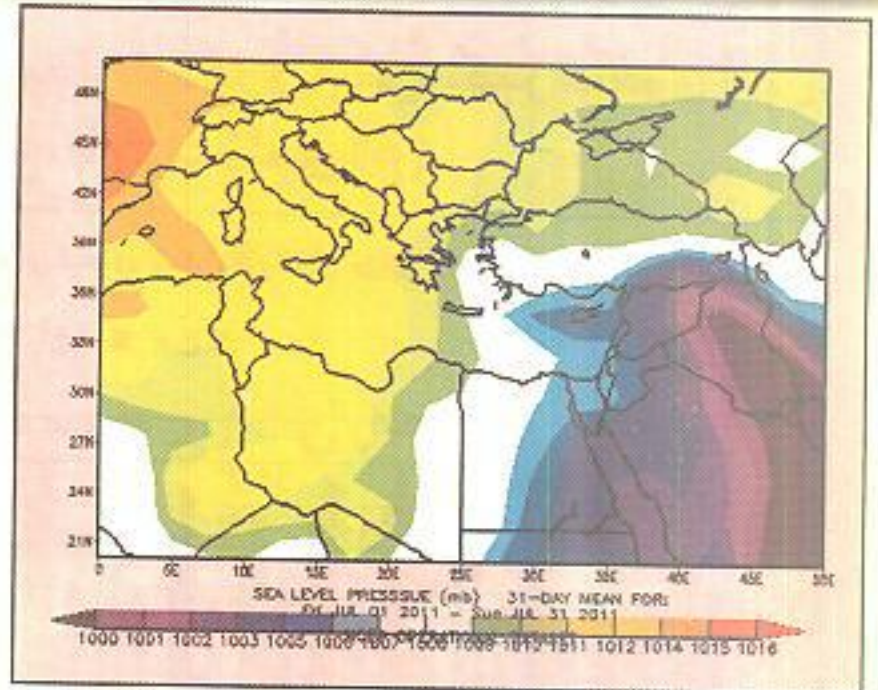
أغسطس ٢٠١١

التوزيعات الضغطية

مازال امتداد منخفض الهند الموسمي يؤثر على أغلب مناطق الجمهورية يمتد من شبه الجزيرة العربية محملا برياح حارة رطبة لكنه انحسر نحو الشرق قليلا وأصبح



٤- الحيدود عن المعدل لمتوسط درجة الحرارة الصغرى يوليو ٢٠١١

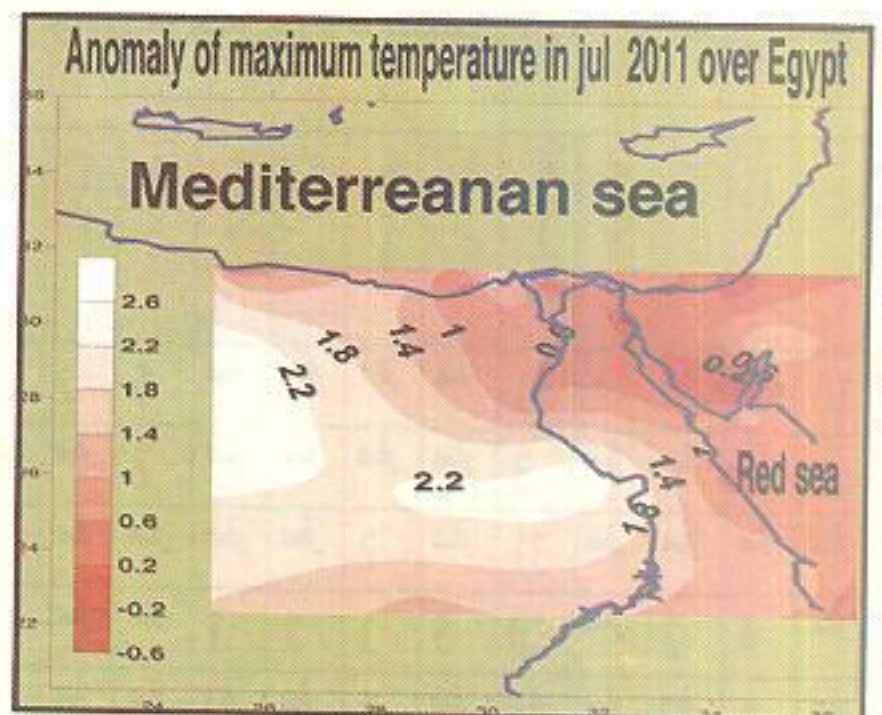


١- متوسط الضغط لمستوي البحر لشهر يولية ٢٠١١

مرسي مطروح يوم ١ والسلوم يوم ٣. وأعلى درجة حرارة صغرى ٣٢ م على شرم الشيخ يوم ٣٠ وأقل درجة حرارة صغرى مسجلة ٢٠ م على طابا يوم ١ حيث كان هناك أكبر انخفاض في درجات الحرارة.

٣- الظواهر الجوية

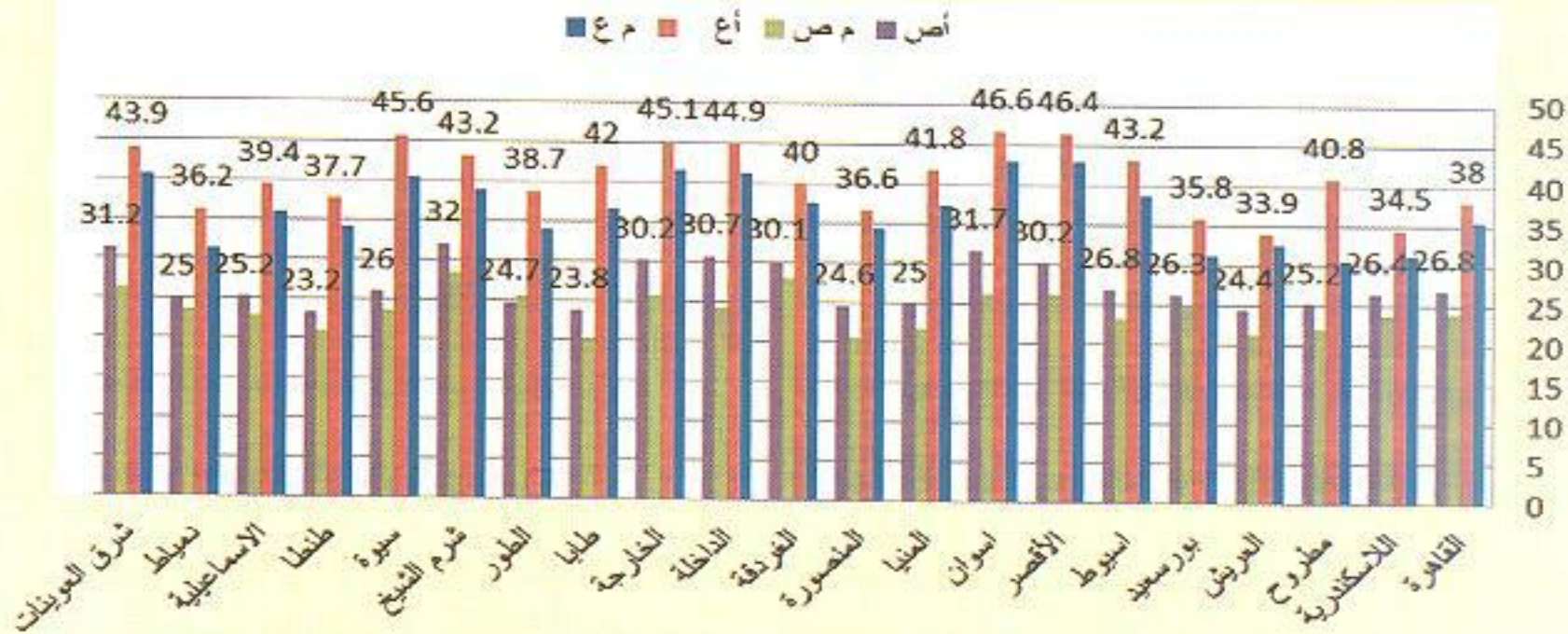
كان أكبر تكرار للظواهر الجوية هي ظاهرة الشبورة على المنصورة (٣١ يوم) القاهرة (٢٢)



٣- الحيدود عن المعدل لمتوسط درجة الحرارة العظمى يوليو ٢٠١١

رسم متوسطات درجات الحرارة (متوسط الصغرى م ص، أكبر صغرى أ ص، متوسط العظمى م ع، أكبر عظمى أ ع)

متوسط درجة الحرارة العظمى والصغرى لبعض المدن في شهر يوليو ٢٠١١



جنوب وغرب البلاد وتميل درجات الحرارة نحو المعدل عند شرق وشمال غرب البلاد وانخفضت عن المعدل على بعض المدن على شمال غرب وشمال شرق سيناء وسجلت أعلى درجة حرارة عظمى ٤٦ م على الأقصريوم (٣) وأقل درجة حرارة عظمى ٢٨,٢ م على السلوم

أقل من المعدل الشهري بنسبة أكبر من شهر يولية وهذا يدل على أن شهر يوليو أكثر حرارة ورطوبة من شهر أغسطس، وقيمة أقل ضغط على الجمهورية من واقع الرصد الجوي كانت وقت تعمق المنخفض ١,٩٩٩ هـ ب على شلاتين يوم ١ بينما أكبر قيمة للضغط الجوي

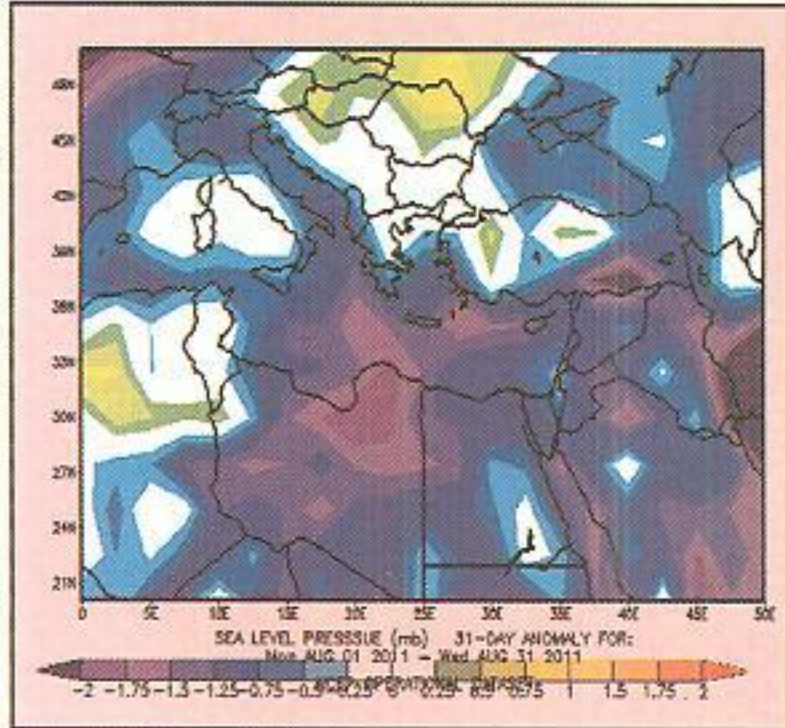
وقت انحسار المنخفض جهة الشرق أو ضعفه ٢,١٠١٤ هـ ب على مدينة مرسي مطروح يوم ٣١.

٤- درجات الحرارة :

أغلب درجات الحرارة العظمى المسجلة أعلى من المعدل وكان أكبر ارتفاع على

المدينة	الظاهرة الجوية	القاهرة	المنيا	الطور	المنيا	المنيا	المنيا	المنيا	المنيا	المنيا	المنيا	المنيا
المنيا	الشبورة	22	2	6	6	6	6	6	6	6	6	6
المنيا	الضباب	صفر	صفر	2	2	2	2	2	2	2	2	2
المنيا	العجاج	14	صفر	صفر	صفر	صفر	صفر	صفر	صفر	صفر	صفر	صفر
المنيا	الرمال المثارة	صفر	صفر	صفر	صفر	صفر	صفر	صفر	صفر	صفر	صفر	صفر
المنيا	العواصف الرملية	صفر	صفر	صفر	صفر	صفر	صفر	صفر	صفر	صفر	صفر	صفر

جدول رقم (١)



١- الحيدود عن المعدل الضغط لمستوي البحر لشهر أغسطس ٢٠١١

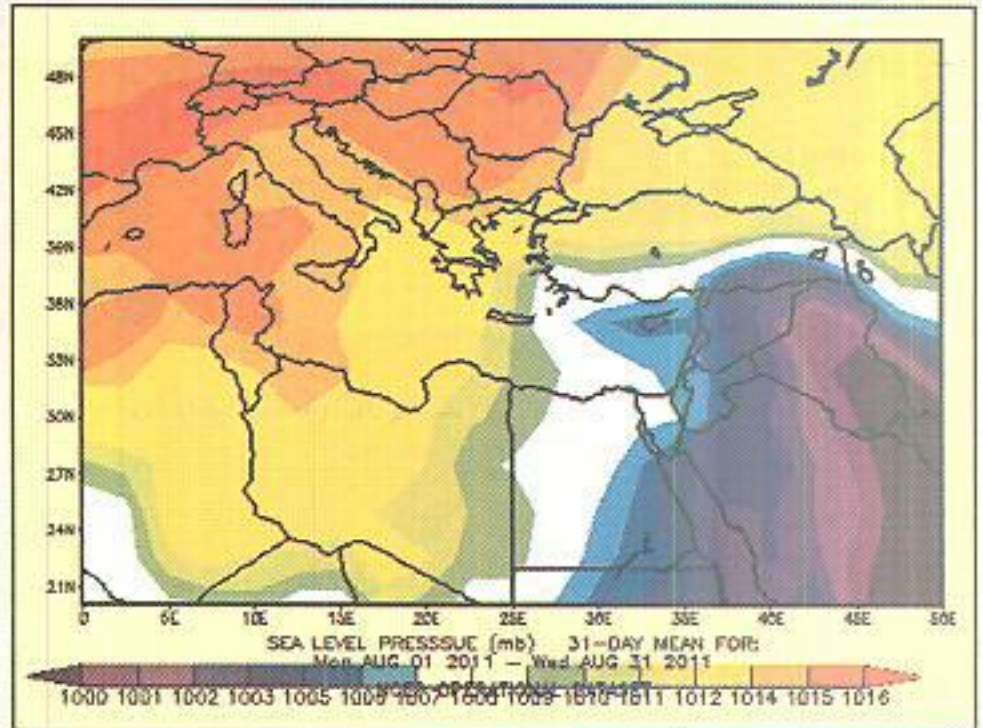
شمالية إلى شمالية شرقية خفيفة إلى معتدلة مع فرصة لتكون الشبورة المائية صباحا على الوجة البحري والقاهرة ومدن القناة.

المتوسط العام لدرجة الحرارة لشهر يوليو ٢٨,٢ م والمتوسط العام لدرجة الحرارة لشهر اغسطس ٢٨,٠٥ م أي متوسط يوليو أكبر من متوسط أغسطس كما تشير بذلك أثر التسخين العالمي على التغيرات المناخية.

سبتمبر ٢٠١١

التوزيعات الضغطية

تشير الخرائط أنه مازال المنخفض الموسمي يؤثر على شرق وجنوب البلاد وأن الضغط عند مستوى سطح البحر أقل من المعدل على شمال الجمهورية أو حول المعدل على جنوب وشرق الجمهورية. ومن محطات الرصد السطحية تبين أن قيمة الضغط الجوي في



٥- متوسط الضغط لمستوي البحر لشهر أغسطس ٢٠١١

يوم (١٢) ودرجات الحرارة الصغرى أعلى من المعدل على الجنوب بقيم ملحوظة وأعلى درجة حرارة صغرى ٣٢ م على دهب يوم ٣ وأقل درجة حرارة صغرى مسجلة ١٧,٢ م على طابا يوم ١٩.

٩- الظواهر الجوية

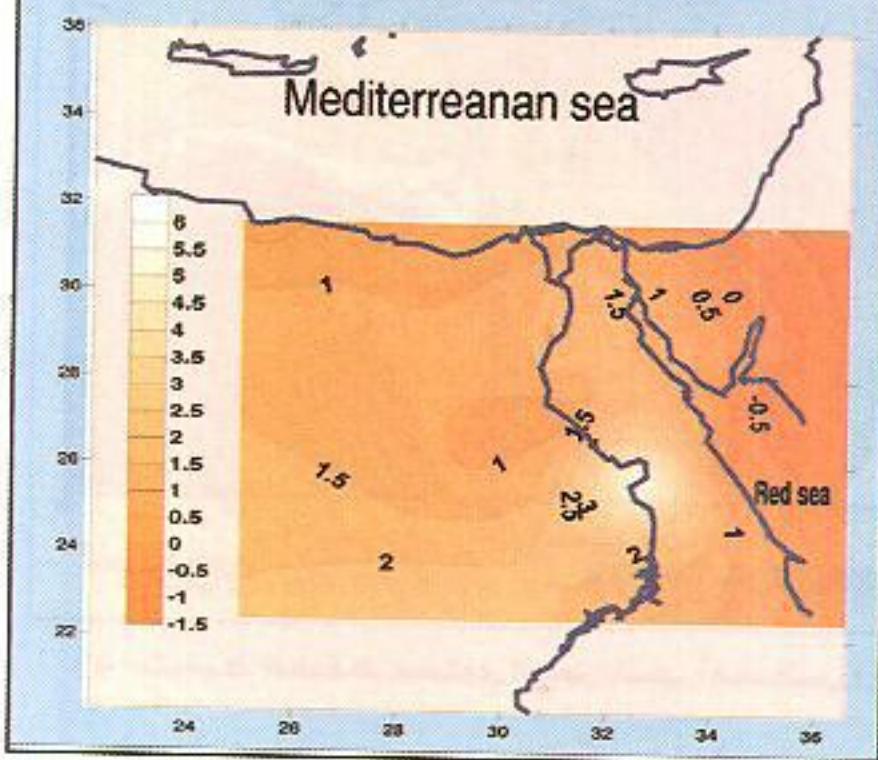
كان أكبر تكرار للظواهر الجوية هي ظاهرة الشبورة على المنصورة (٣١ يوم) والقاهرة (١٥) يوم، الرمال المثارة (١٠ يوم) كما هو مدون بالجدول رقم (٢).

الوصف العام للطقس خلال شهري

يوليو واغسطس

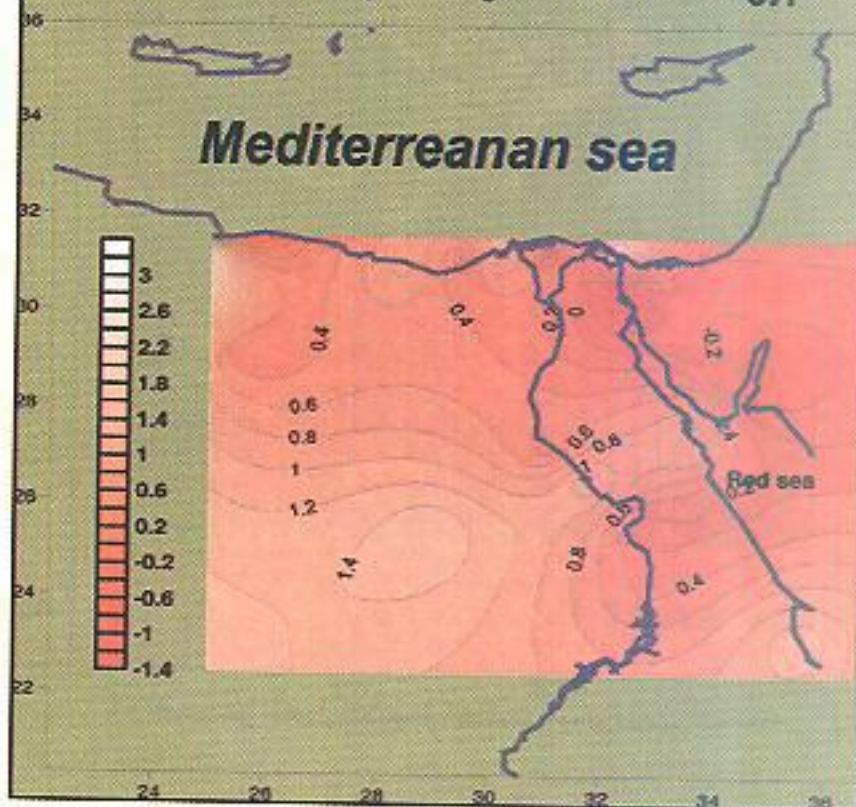
طقس حار رطب على شمال الجمهورية حتى الوجة البحري والقاهرة بينما يسود طقس شديد الحرارة على الجنوب نهارا معتدل ليلا على كافة الأنحاء والرياح السطحية السائدة

6- Anomaly of mean minimum temperature on August 2011



٨- حيود متوسط درجة الحرارة الصغرى عن المعدل في أغسطس ٢٠١١

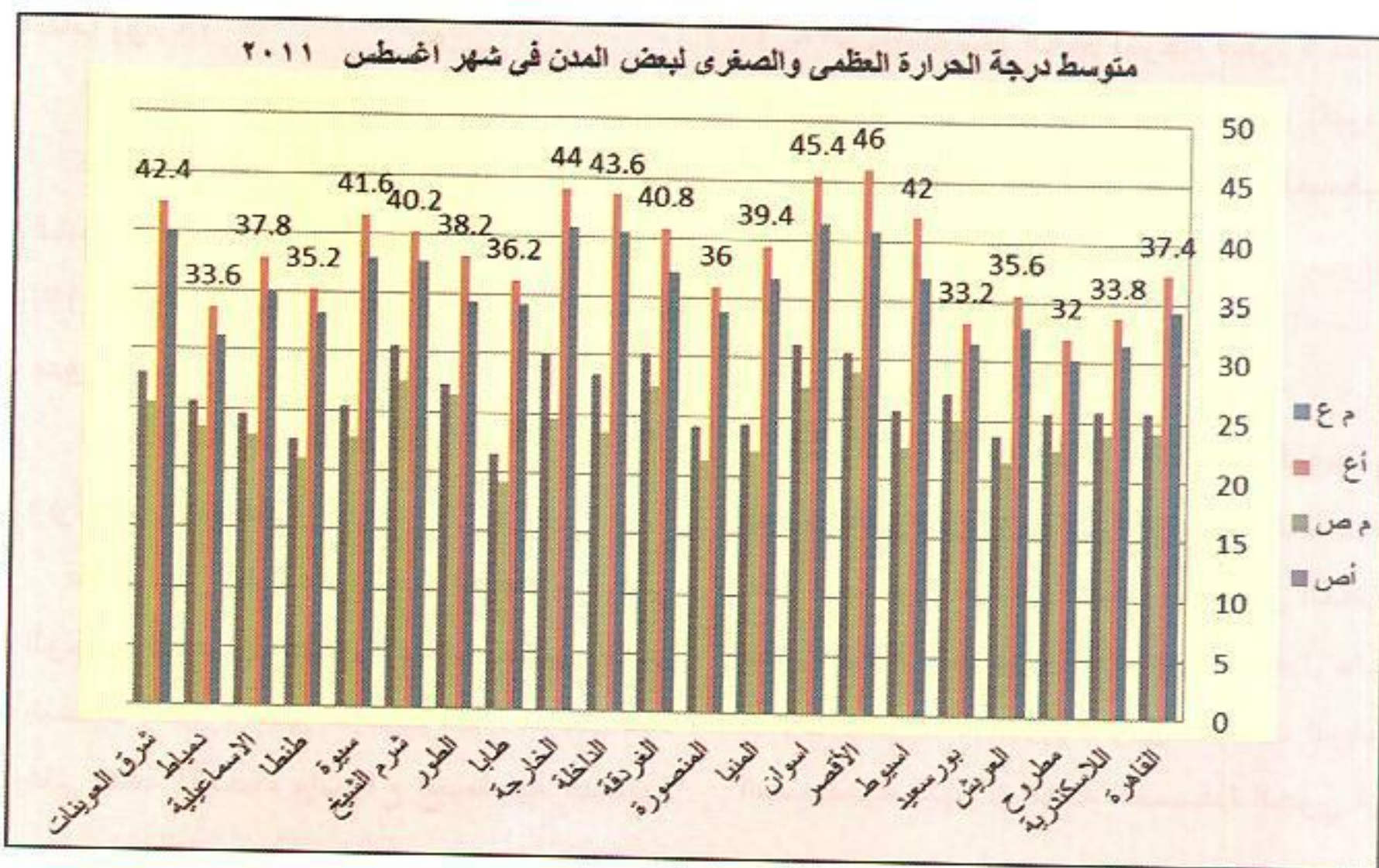
Anomaly of max temp in August 2011 over Egypt



٧- حيود متوسط درجة الحرارة العظمى عن المعدل في أغسطس ٢٠١١

رسم متوسطات درجات الحرارة (متوسط الصغرى م ص، أكبر صغرى أ ص، متوسط العظمى م ع، أكبر عظمى أ ع)

متوسط درجة الحرارة العظمى والصغرى لبعض المدن في شهر أغسطس ٢٠١١



العريش	أسوان	المنصورة	الغردقة	ابوسنبل	براني	النتزهة	القاهرة	المدينة
٣	صفر	٣١	صفر	صفر	١	٥	١٥	الظاهرة الجوية
١	صفر	٥	صفر	صفر	٢	صفر	صفر	الشبورة
صفر	صفر	٣٠	صفر	٢	صفر	صفر	٨	الضباب
صفر	صفر	١٠	٣	صفر	صفر	صفر	صفر	العجاج
صفر	١	صفر	صفر	١	صفر	صفر	صفر	الرمال المثارة
								العواصف الرملية

جدول رقم (٢)

حرارة صغرى سجلت ٤، ١٥ م على رفح يوم ٤

٣- الظواهر الجوية

٤- كان أكبر تكرار للظواهر الجوية هي

ظاهرة الشبورة على المنصورة (٣٠ يوم)

القاهرة (٢٠)، يوم العجاج (١٣) على

القاهرة والمنصورة ٣٠ يوم كما هو مدون

بالجدول رقم (٣).

فترة تعمق المنخفض (١٠٠١)

هـ ب) وقيمة الضغط الجوي في

فترة ضعف المنخفض الجوي

وانحساره ١٠١٧ هـ ب على

السلوم ومطروح يومي ٢٥، ٢٧

٢- درجات الحرارة

كما تشير الخريطة رقم

(١١) أن أغلب درجات الحرارة

المسجلة أعلى من المعدل

على أغلب الأنحاء فيما عدا الجزء الجنوبي

الشرقي سجلت أقل من المعدل ومن واقع

محطات الرصد السطحية سجلت أعلى درجة

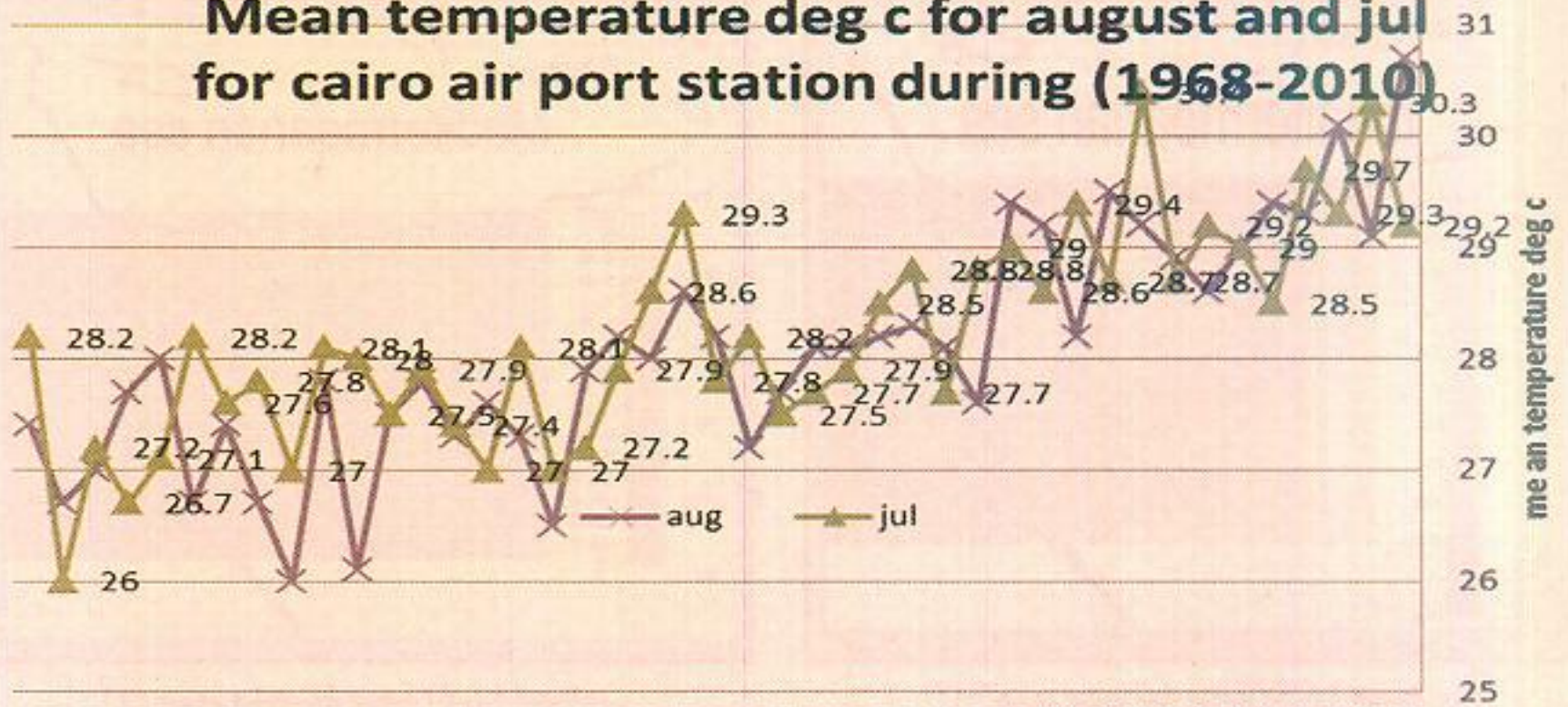
حرارة عظمى ٣، ٤٣ م يوم ١٨ على شلاتين،

وأقل درجة حرارة عظمى سجلت ٦، ٢٦ م على

السلوم يوم ٣٠، أكبر درجة حرارة صغرى

سجلت ٦، ٣٠ م على دهب يوم ٦، أقل درجة

Mean temperature deg c for august and jul for cairo air port station during (1968-2010)

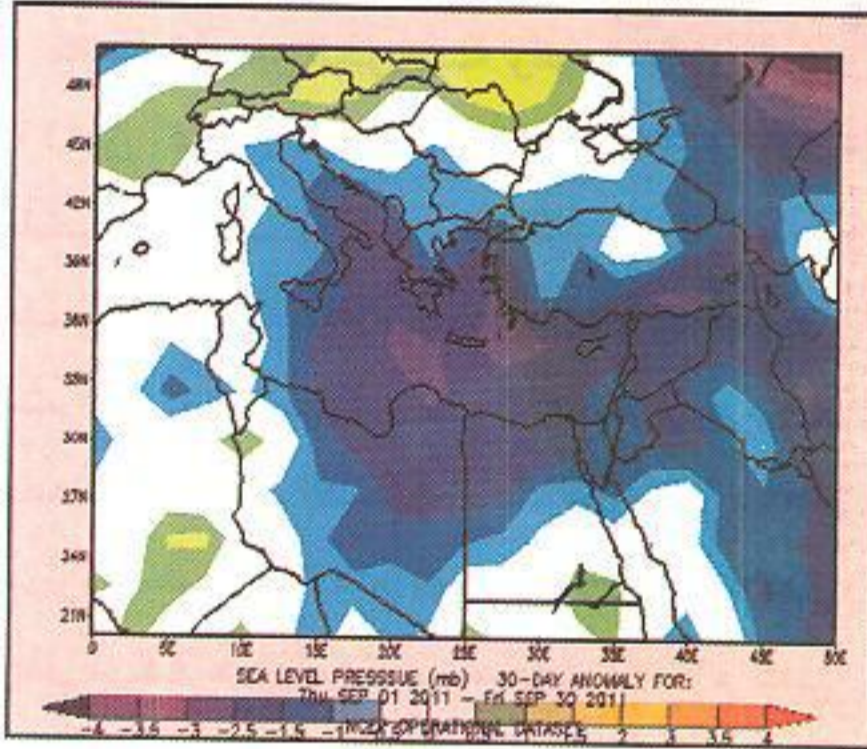


نهارا معتدل ليلا على كافة الأنحاء والرياح السطحية السائدة شمالية إلى شمالية شرقية خفيفة إلى معتدلة مع فرصة لتكون الشبورة المائية صباحا على الوجة البحري والقاهرة ومدن القناة.

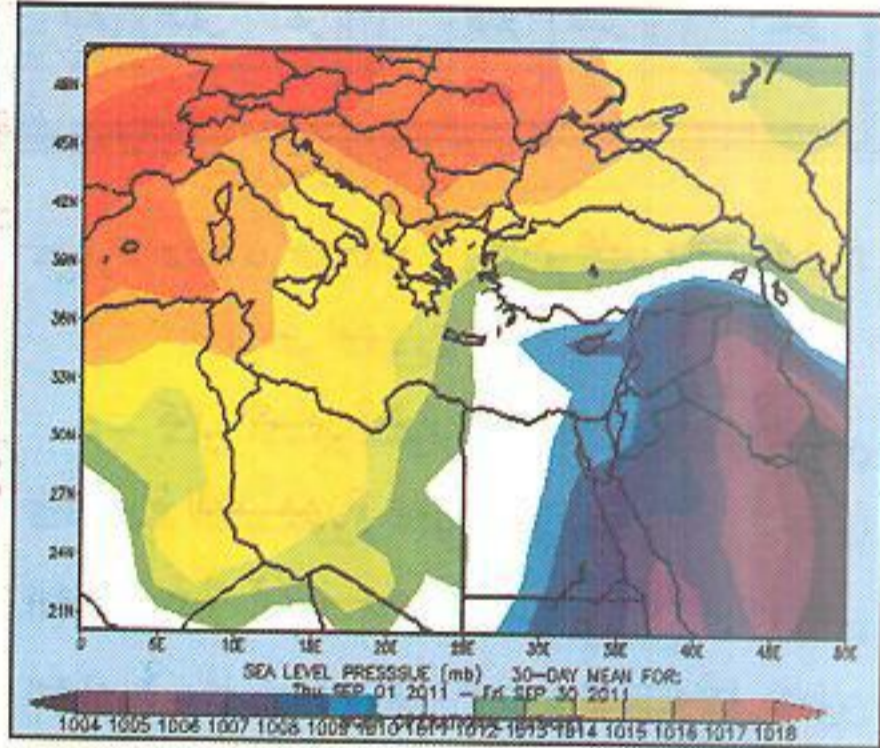
الوصف العام للطقس في شهر

سبتمبر ٢٠١١

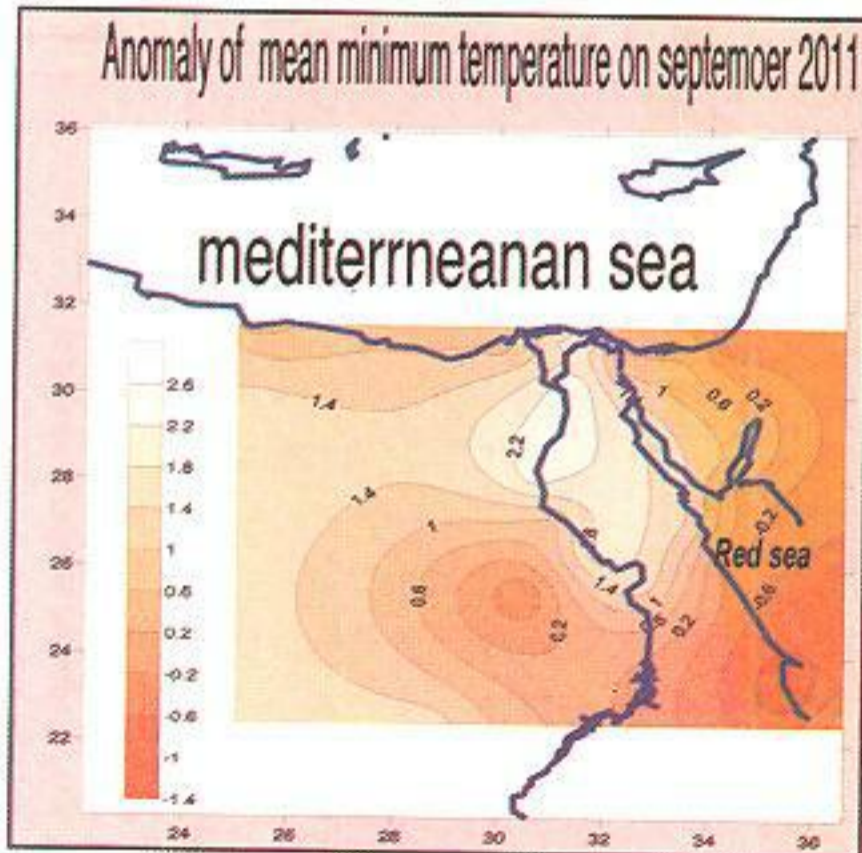
طقس مائل للحرارة على السواحل الشمالية حار على الوجة البحري والقاهرة بينما يسود طقس شديد الحرارة على الجنوب



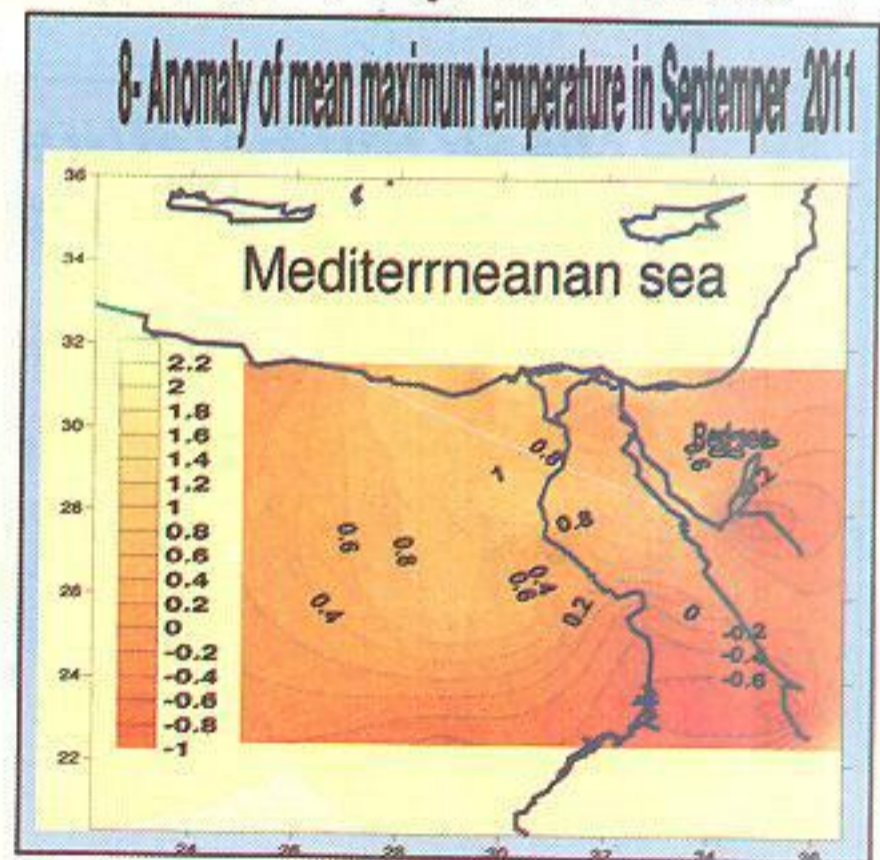
١٠- الحيزود عن المعدل لضغط مستوي سطح البحر لشهر سبتمبر ٢٠١١



٩ - متوسط الضغط لمستوي البحر لشهر سبتمبر ٢٠١١



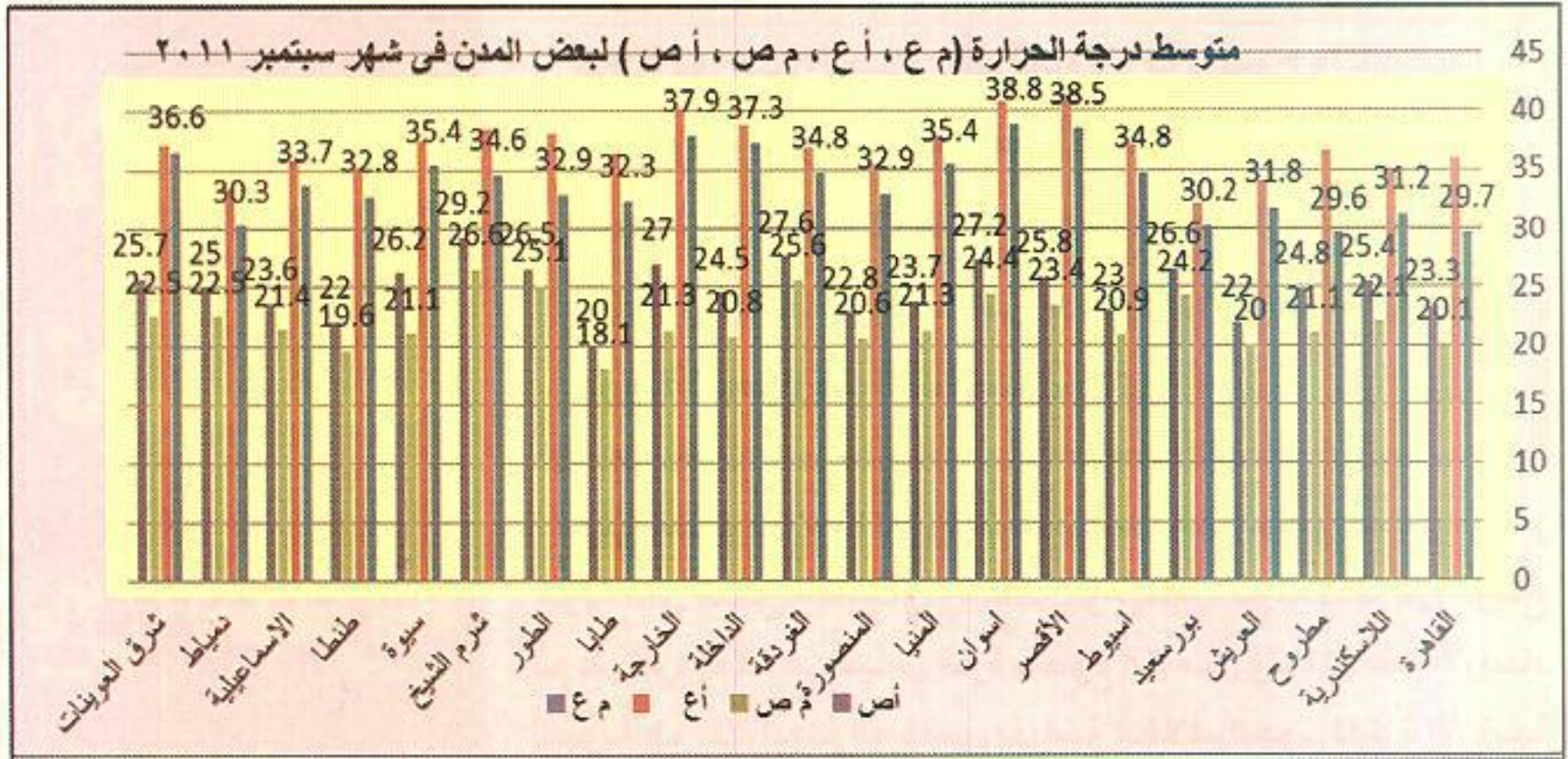
١٢- حيزود متوسط درجة الحرارة الصغري عن المعدل في سبتمبر ٢٠١١



١١- حيزود متوسط درجة الحرارة العظمي عن المعدل في سبتمبر ٢٠١١

رسم متوسطات درجات الحرارة

(متوسط الصغرى م ص، أكبر صغرى أ ص، متوسط العظمى م ع، أكبر عظمى أ ع)



العريش	طابا	المنصورة	الغردقة	شرم الشيخ	براشي	التزهة	القاهرة	المدينة الظاهرة الجوية
4	1	30	صفر	صفر	2	5	20	الشبورة
1	صفر	11	صفر	صفر	صفر	صفر	صفر	الضباب
صفر	1	30	صفر	5	صفر	صفر	13	العجاج
صفر	صفر	7	3	1	1	صفر	صفر	الرمال المثارة
صفر	1	صفر	صفر	صفر	صفر	صفر	صفر	العواصف الرملية

جدول رقم (٣)

ملحوظة هامة

البيانات المناخية من واقع سجلات المحطات السطحية - خرائط حيود درجات الحرارة عن المعدل مرسومة ببرنامج surfar 8

خرائط التوزيعات الضغطية من الانترنت من

website:- www

cdc.noaa.gov HistData