

تقارير مناخية موجزة

شتاء ٢٠١١ / ٢٠١٢ (ديسمبر - يناير - فبراير)



إعداد:

فتحي محمد العشماوي
مدير إدارة الدراسات
والتقارير المناخية

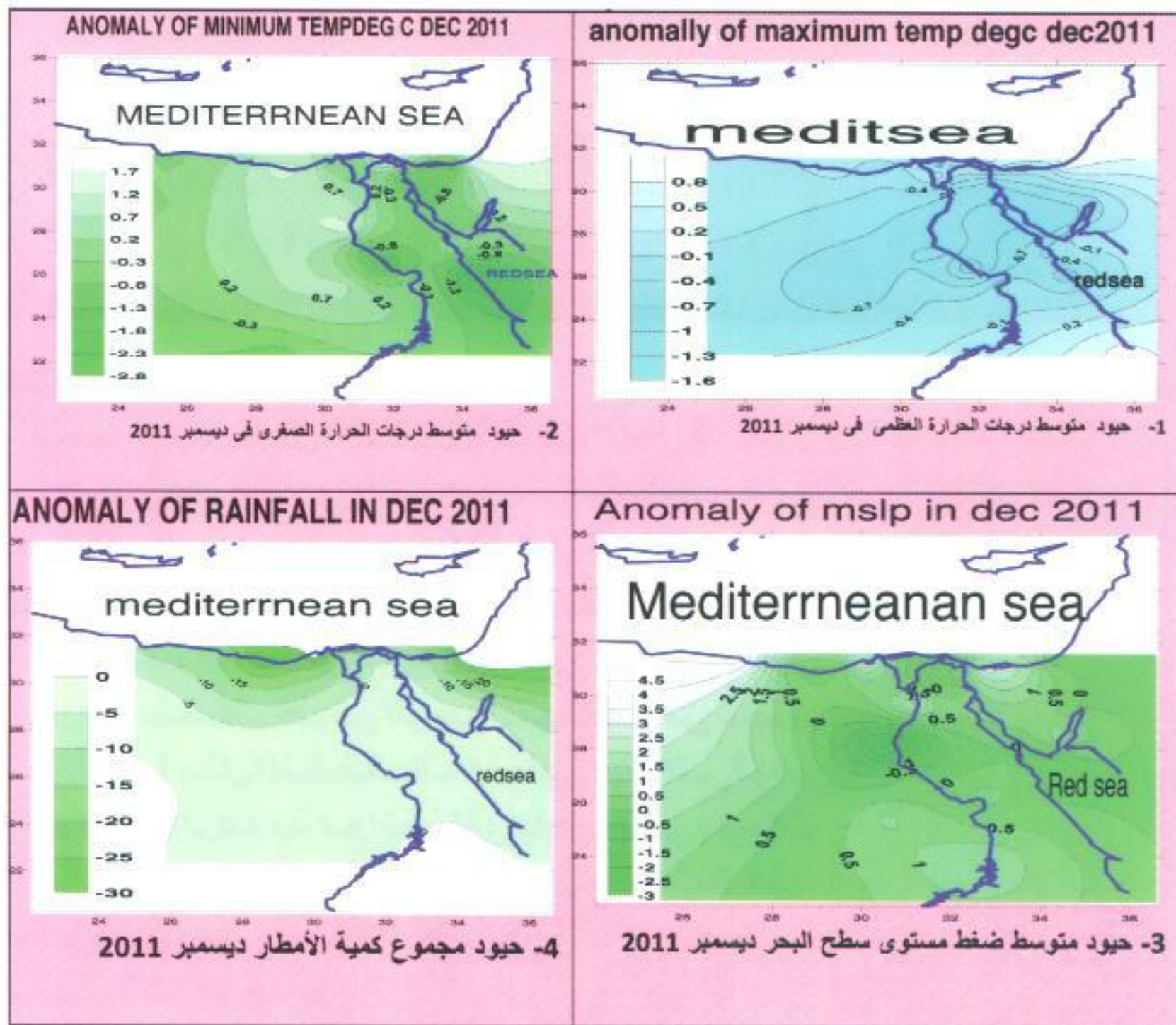
يتميز طقس فصل الشتاء بالتقلبات الجوية، وشهر ديسمبر بداية شهور الشتاء به تقلبات جوية مع انخفاض في درجات الحرارة تبعاً للكتلة الجوية المؤثرة، يصاحبها تكاثر السحب وسقوط الأمطار وتبعاً لمصدر المنخفض الجوي من غرب أوروبا ويأخذ مسار منخفضات حوض البحر المتوسط أو من شمال شرق أوروبا مثل المنخفضات القطبية التي تؤثر بالعواصف الرعدية مع انخفاض ملحوظ في درجات الحرارة لأنه غالباً ما يصاحبه تيارات نشات قطبي شمالي يعمل على تعمق المنخفض ويجلب كتلة هوائية منخفضة في درجة حرارتها.

وفي ديسمبر ٢٠١١ لم تحدث ظواهر جوية غير عادية ولم تسجل كميات أمطار أعلى من المعدل ولم تنخفض درجات الحرارة عن المعدل سوى في بعض المناطق انخفاضاً غير ملحوظ، وساد طقس شتوي بارد على المناطق الشمالية، دافئ على المناطق الجنوبية تخلله أيام عدم استقرار في الأحوال الجوية خاصة على شمال الجمهورية وهي أيام (١-٢)، (٢٢-٢٦، ٢٩-٣١) صاحبها سقوط أمطار ونشاط للرياح مثيرة للرمال والأتربة.

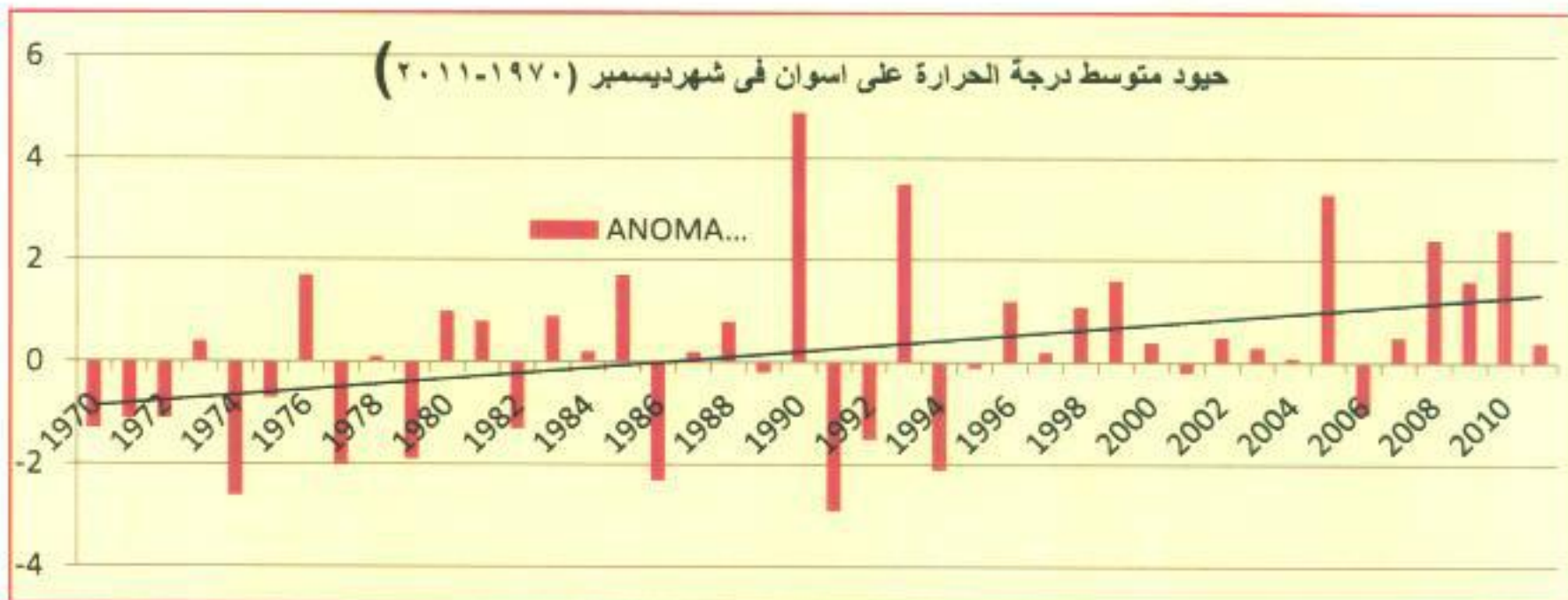
المعدل على الصحراء الغربية والدلتا والساحل الشمالي الغربي وسجلت أقل من المعدل على سيناء ومدن ساحل البحر الأحمر ومصر الوسطى. ومن

الجمهورية بينما كانت أقل من المعدل على بعض المناطق من سيناء ومصر الوسطى والصحراء الغربية. ودرجة الحرارة الصغرى سجلت أعلى من

من خلال رسم الخرائط لدرجات الحرارة العظمى والصغرى وكمية الأمطار (٤،٢،١) لوحظ أن درجات الحرارة العظمى أعلى من المعدل على الجنوب وشمال



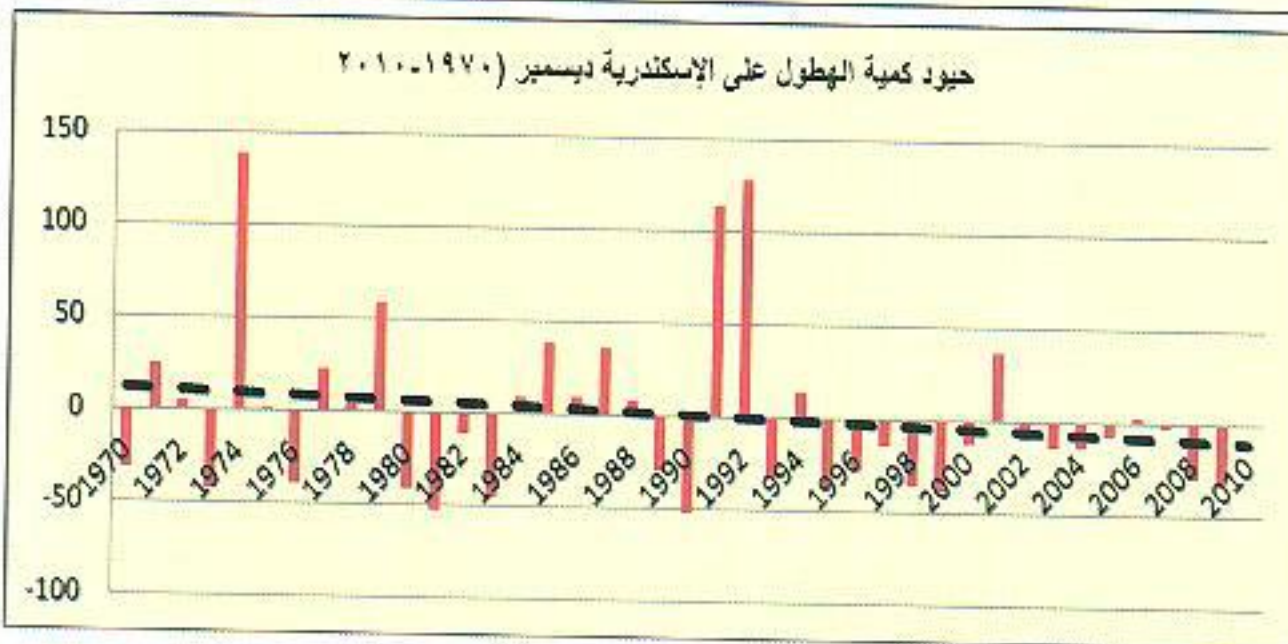
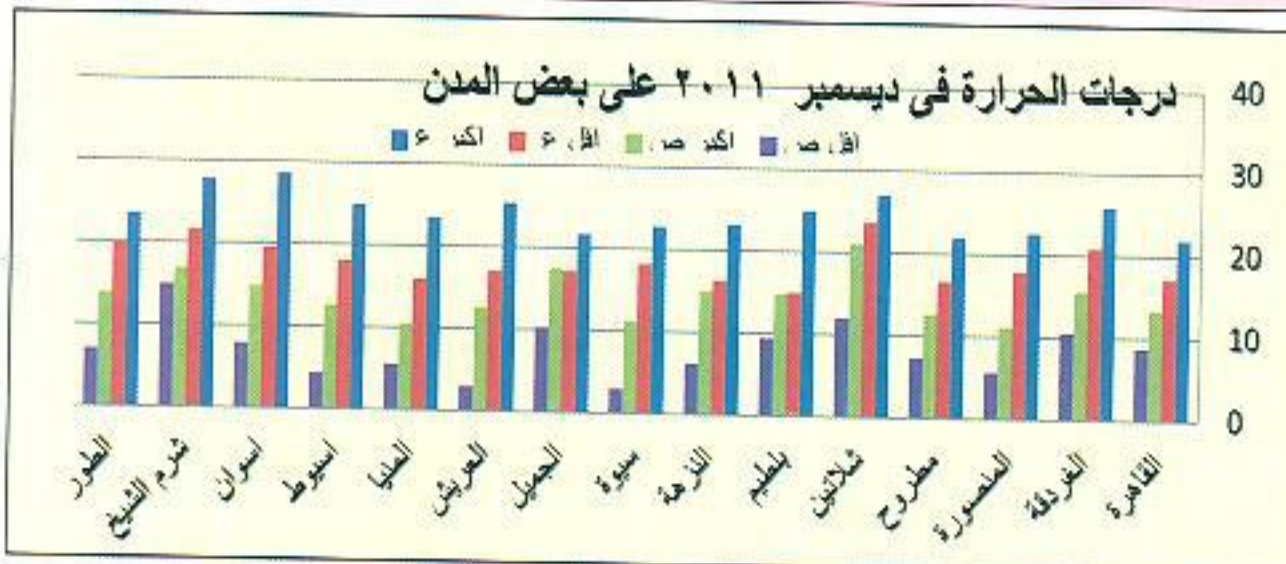
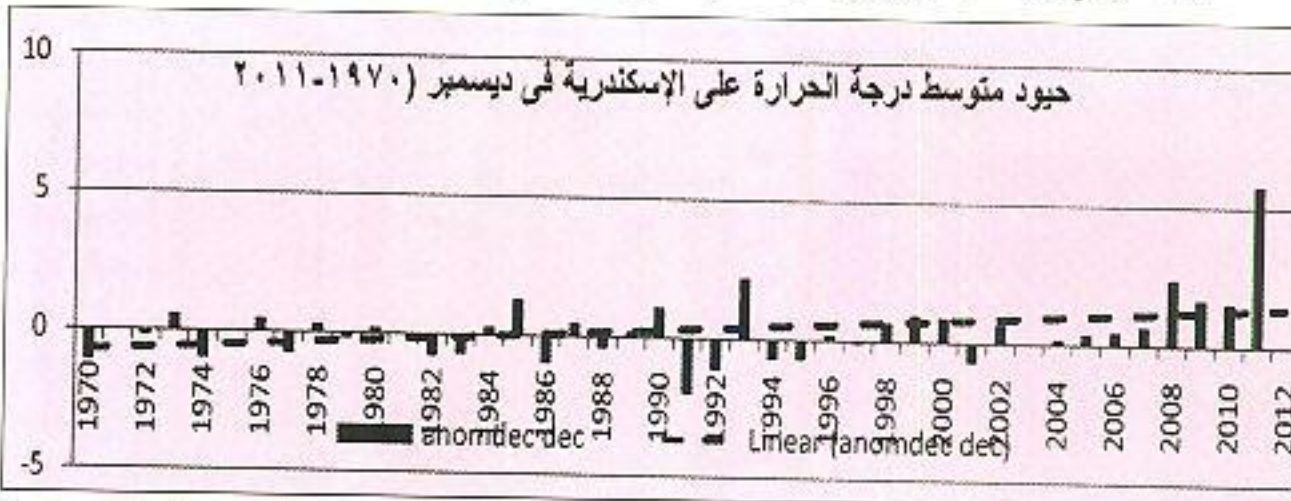
يلاحظ من رسم حيود درجات الحرارة في شهر ديسمبر على أسوان أن الاتجاه نحو الزيادة أكبر من درجتين خلال الأربعين سنة الماضية وهذا دليل على التغير المناخي الذي يؤثر على مناطق الجمهورية.



تكرار بعض الظواهر الجوية على بعض المدن في شهر ديسمبر 2011

الظاهرة	القاهرة	الغردقة	برج العرب	مطروح	برالي	الضبعة	المنصورة	طنطا	دمياط	الفيجا	بلطيم	السلوم	الغردقة	بورسعيد
رمال مثارة			1	5	2	2	9			7	2	2	2	2
الشبورة		12	7	4		3	31	29	7	27	14		12	
الضباب		3	1				8	1		1			2	
العجاج		1		1			26	21				1	4	
عدايام المطر	4		1	4	2	5		2	2		4	2	1	

من الجدول رقم (١) يلاحظ أن أكبر مدن الجمهورية تكرارا لظاهرة الشبورة المائية والعجاج والضباب والرمال المثارة هي المنصورة في شهر ديسمبر ٢٠١١



خريطة حيود مجموع كمية الأمطار تشير أن كميات الأمطار أقل من المعدل على كافة الأنحاء. ومن خريطة توزيعات خطوط تساوي ضغط مستوى سطح البحر شكل (٣) لوحظ أن منطقة ضغط منخفض تؤثر على مصر الوسطى وباقي مناطق الجمهورية تميل نحو الزيادة في الضغط.

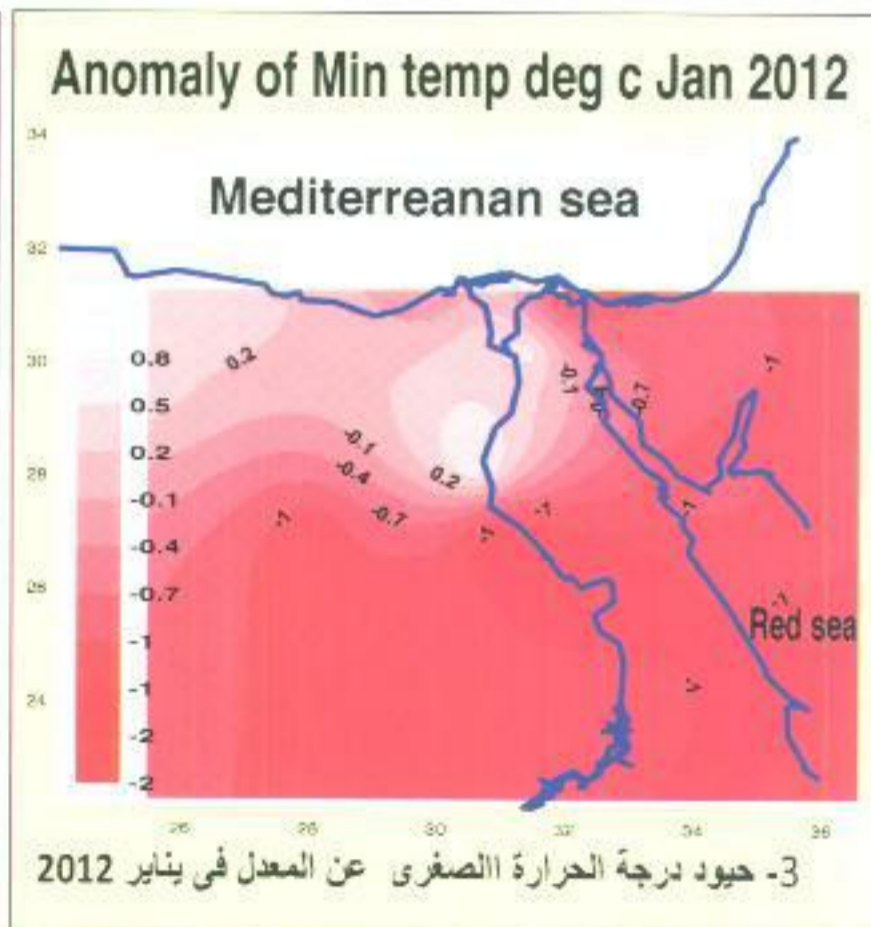
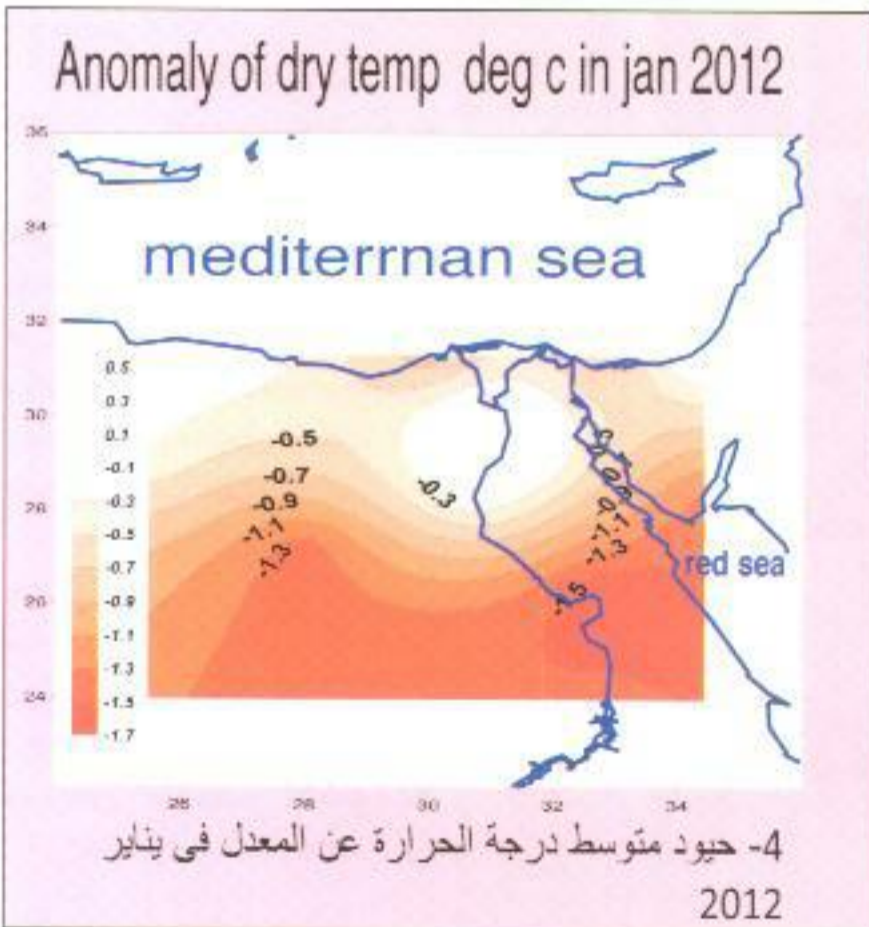
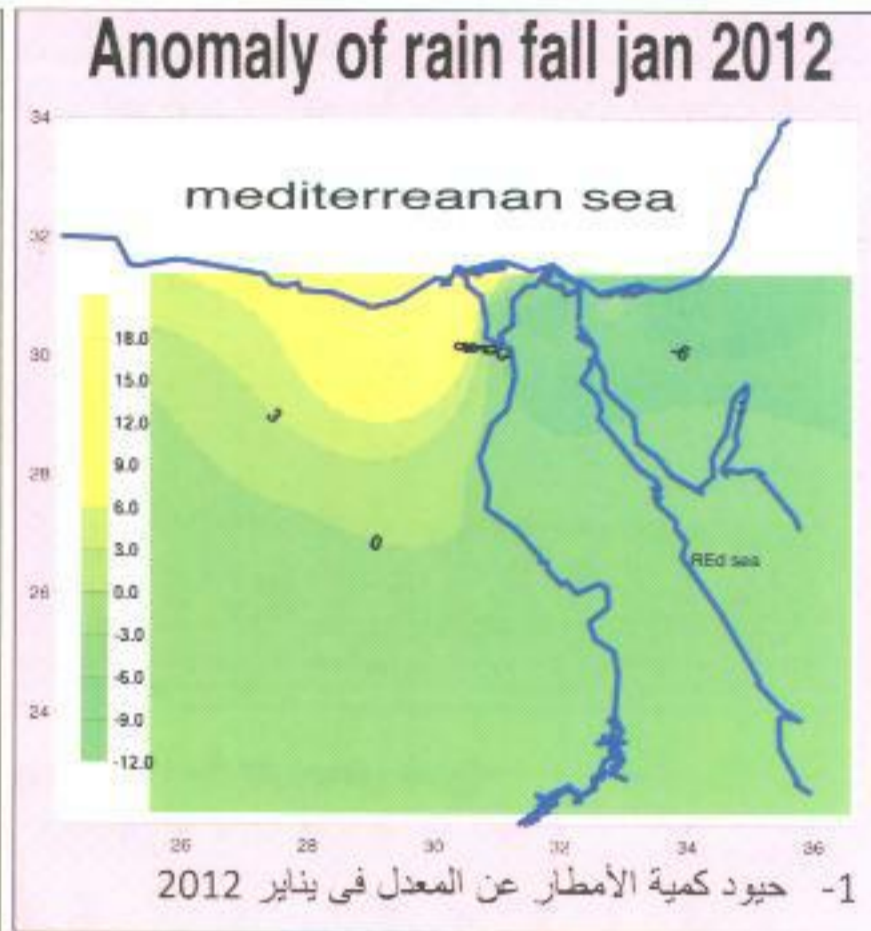
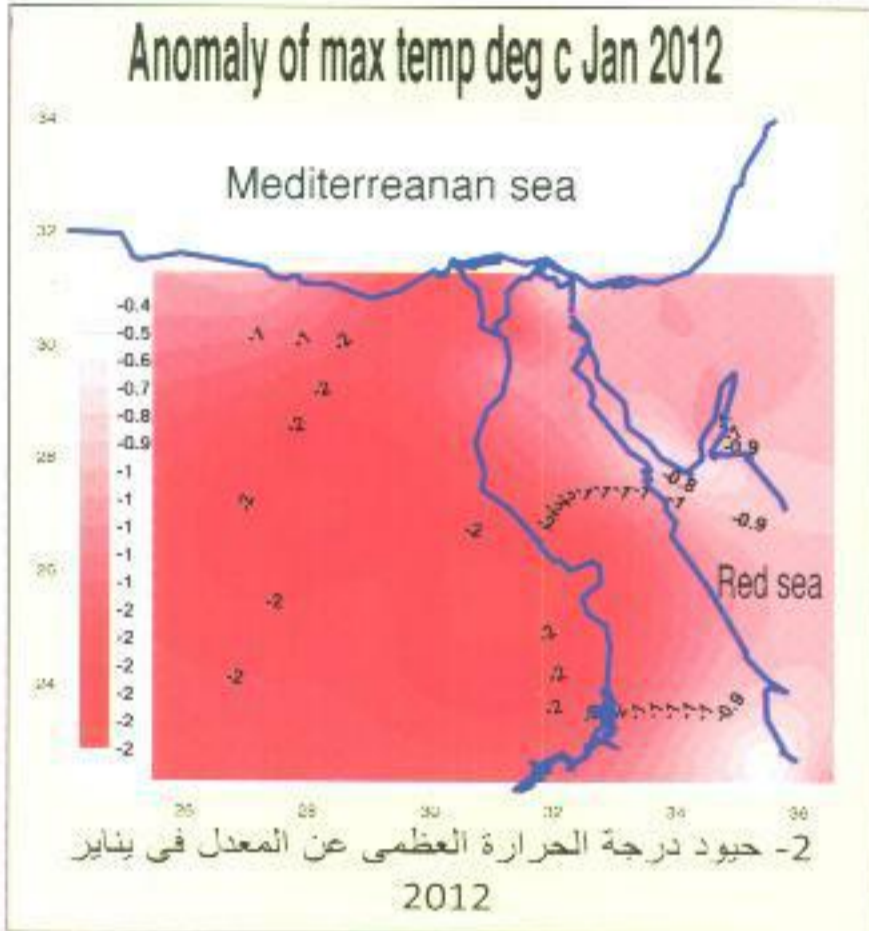
ثانياً: شهر يناير ٢٠١٢

من خلال خرائط رسم البيانات المناخية لوحظ مايلي :-
تشير خريطة (شكل ٥) توزيعات ضغط مستوى سطح البحر أن متوسط الضغط يميل نحو الارتفاع على غرب وجنوب البلاد ومناطق من شرق الجمهورية بينما يميل نحو الانخفاض على جنوب القاهرة ومصر الوسطى.

من خريطة توزيعات الأمطار (شكل ١) لوحظ أن متوسط كمية الأمطار على الجمهورية أقل من المعدل ماعدا بعض مناطق من شمال الجمهورية والدلتا حيث سقطت أمطار أعلى من المعدل كما هو مسجل فيما يلي.
كمية الهطول (مم) التي سقطت على بعض المدن في يناير ٢٠١٢ في الجدول رقم (٢):-
وذلك بسبب منخفضات حوض البحر المتوسط التي تتعرض لها مصر في

المدينة	برج العرب	الضبعة	مطروح	النزهة	دمياط	الضبعة	الجميل	العريش	المنصورة	طنطا
كمية الأمطار	٧٩,٨	٤٢,٩	٤٢,٢	١٠٤	٢٣,١	٤٢,٩	١٠,٩	١٤,٨	١٧,٣	٦

جدول رقم (٢)



Anomaly of mslp in jan 2012



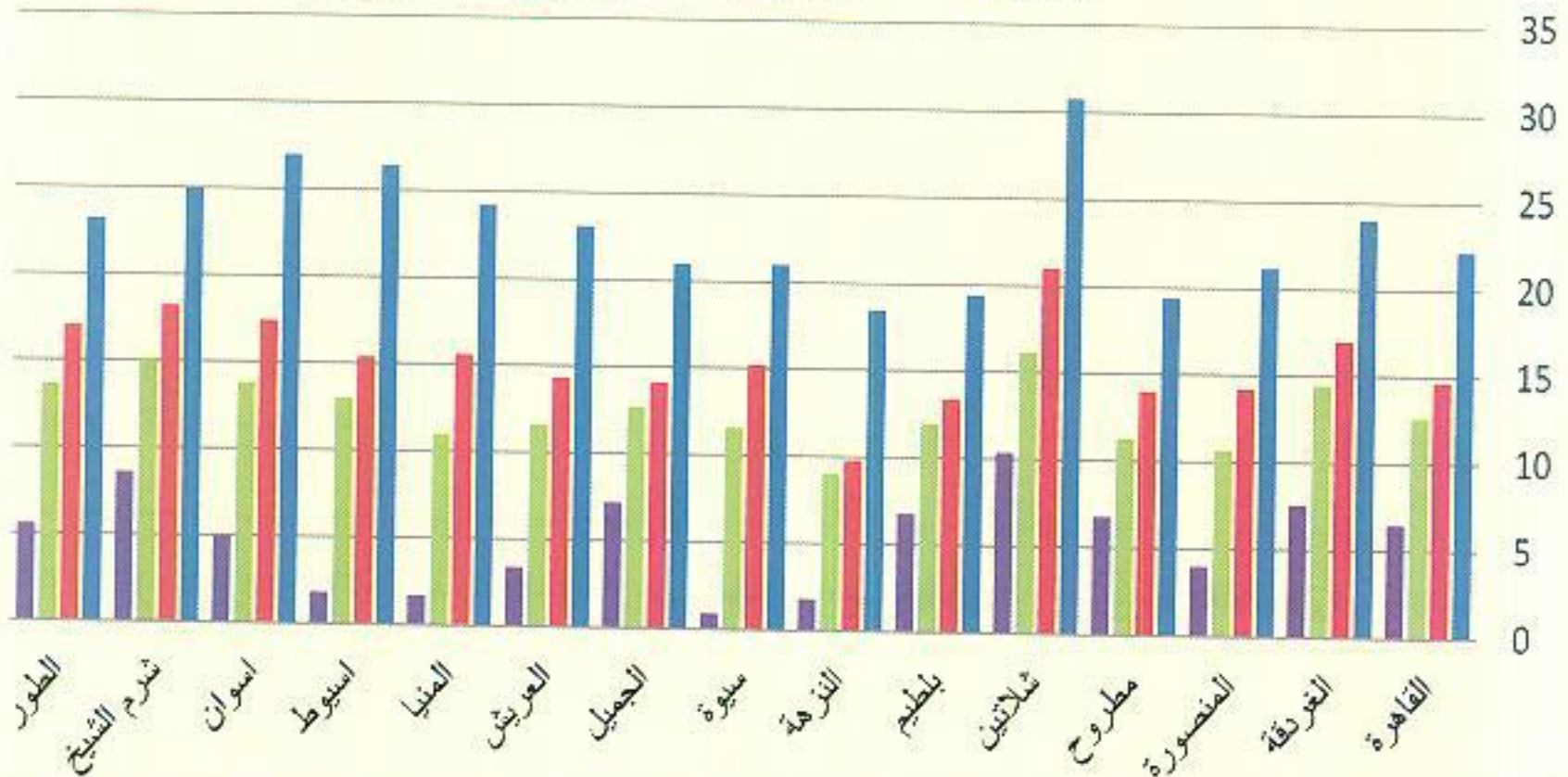
5- حيود متوسط ضغط مستوى سطح البحر عن المعدل في يناير 2012

مدينة	القاهرة	العريش	برج العرب	مطروح	شرم الشيخ	اسوان	المنصورة	سيوة	بورسعيد	المنيا	بطنيم
رمال ماثرة	12	6	5	9	4	1	19	2	3	3	3
الشيورة	12	8					31		14	13	15
الضباب	1						5				
العجاج	22	1		1	4	3	22		7	15	
عددايام المطر	1	7	8	14			6	2	9		13
عواصف رعدية		1									

الجدول رقم (٣) تكرر بعض الظواهر الجوية على بعض المدن في يناير ٢٠١٢

درجات الحرارة في يناير ٢٠١٢ على بعض المدن

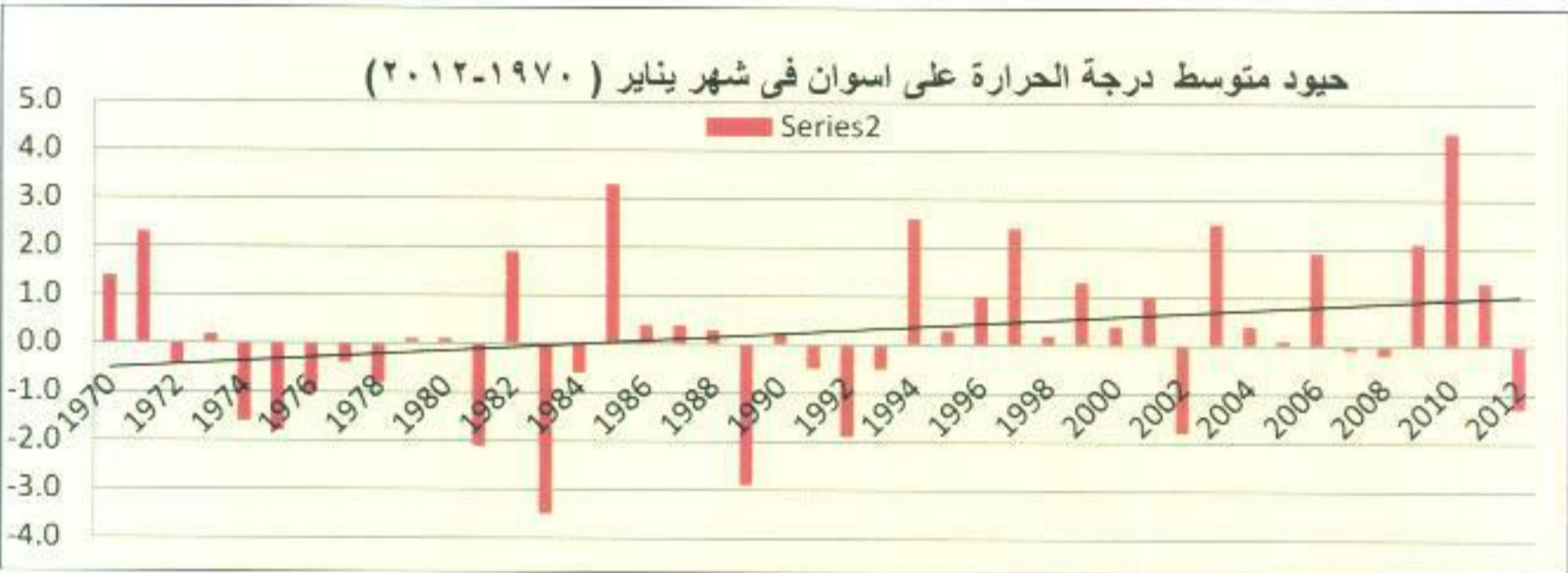
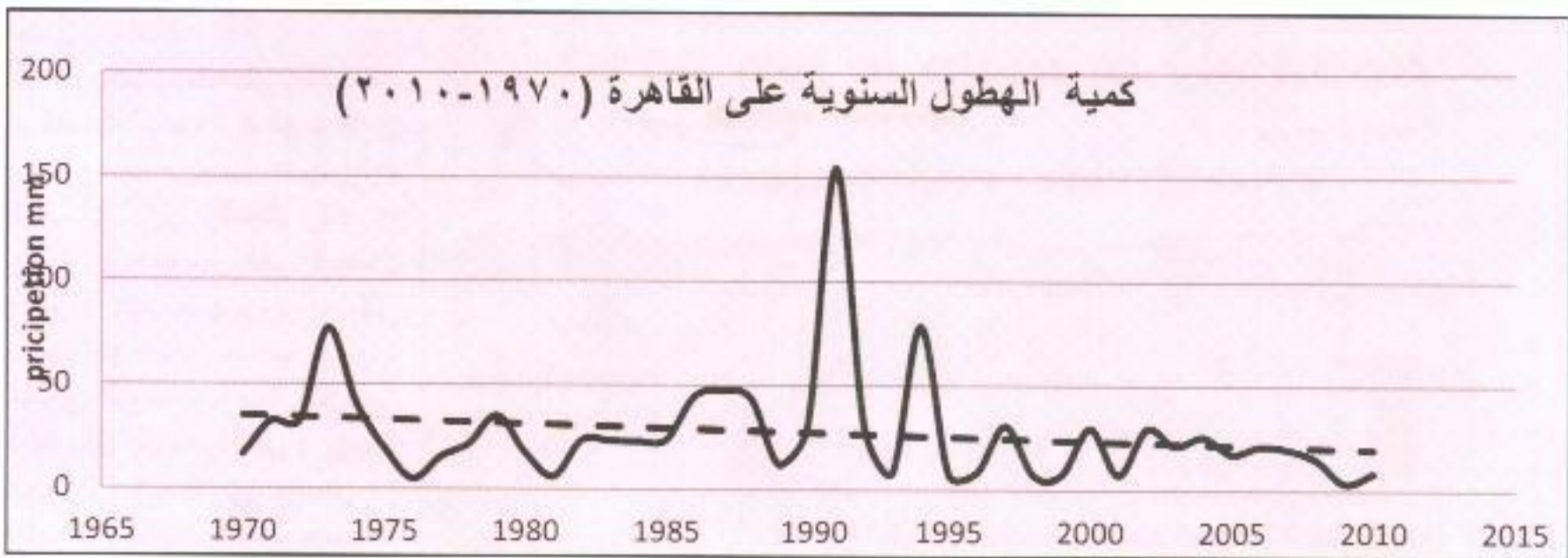
أقل ص ■ أكبر ص ■ أقل ع ■ أكبر ع ■



فصل الشتاء.

من خريطة توزيعات درجات الحرارة لوحظ ان متوسط درجة الحرارة الصغرى (شكل رقم ٣) أعلى من المعدل على شمال وغرب الجمهورية حتى مصر الوسطى بينما جنوب شرق الجمهورية أقل من المعدل. كما أن درجة الحرارة العظمى (شكل ٢) أقل من المعدل على جميع مناطق الجمهورية.

متوسط درجات الحرارة في يناير ٢٠١٢ (شكل ٤) أعلى من المعدل على شمال وشرق الجمهورية بينما كانت أقل من المعدل على جنوب وغرب الجمهورية تأثرت الجمهورية بثلاث حالات عدم استقرار خفيفة إلى متوسطة الشدة خلال الفترات التالية



مدينة المنصورة كانت أكثر تكرارا لظاهرة الرمال المثارة والشبورة والعجاج والضباب في يناير ٢٠١٢ من الملاحظ في الرسم البياني

المناطق من شمال الجمهورية ونشطت الرياح المثيرة للرمال والأتربة مع انخفاض في درجات الحرارة. من الجدول رقم (٣) يتضح أن

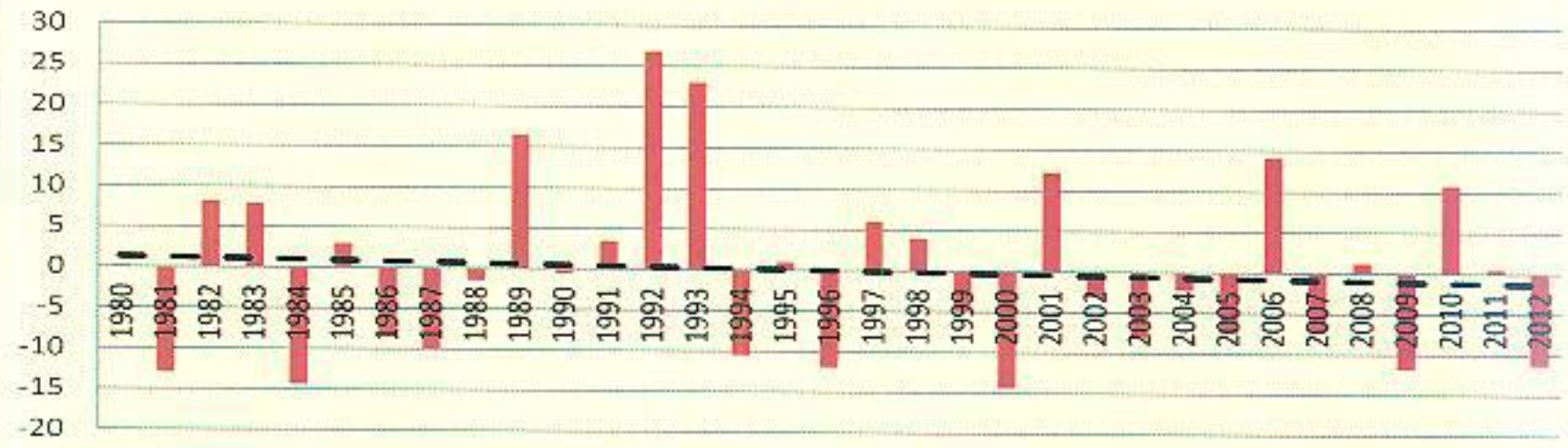
١٢-١٣، ٢٣-٢٤، ٣٠-٣١ بسبب تأثرها بمنخفضات جوية من منخفضات حوض البحر المتوسط أدت إلى تكاثر السحب وسقوط الأمطار كانت غزيرة على بعض

يعيشون على حرفة صيد الأسماك إلى أماكن أخرى يبحثون عن الرزق. وارتفاع درجات الحرارة منذ تسعينات القرن الماضي حتى العقد الأول من القرن الحادي والعشرين يستمر التسخين واضح في كل مدن الجمهورية مثل أسوان والقاهرة

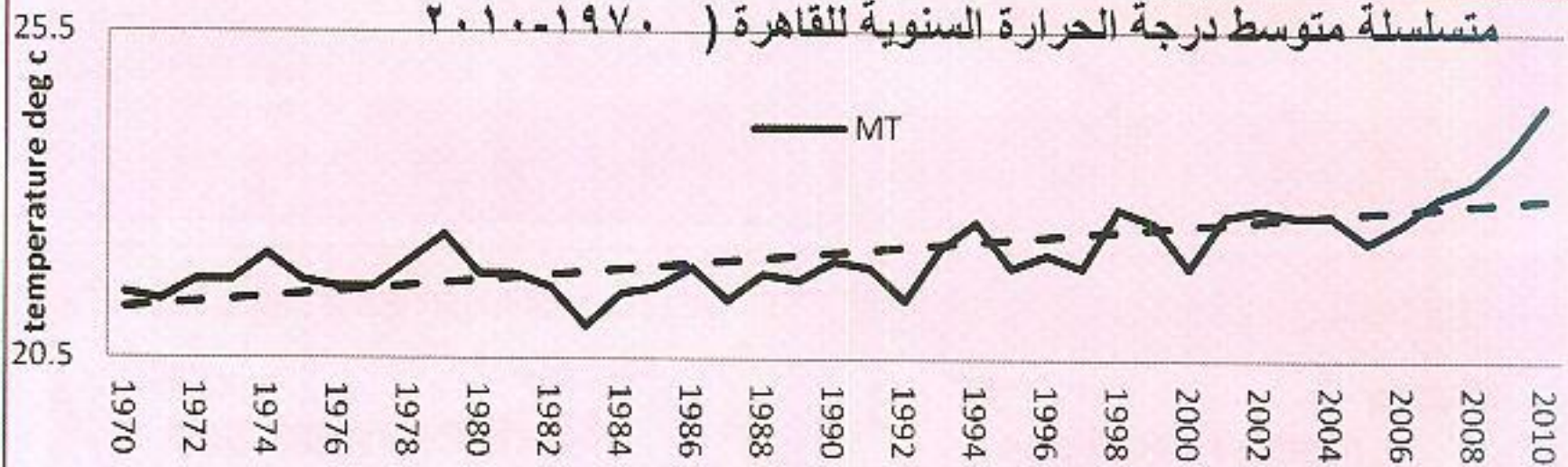
تغير المناخ بالإضافة إلى ارتفاع مستوى سطح البحر الذي يؤدي إلى إغراق بعض المناطق الساحلية ونقصان الشواطئ المصرية خاصة الشمالية على ساحل البحر الأبيض المتوسط ونقصان حرفة صيد الأسماك وتهجير السكان الساحليين الذين

لدرجة الحرارة على القاهرة وأسوان أنها في تزايد مستمر منذ أكثر من أربعين سنة وكمية الأمطار على الإسكندرية في تناقص أو شبه ثابتة. وهذا دليل على تغير المناخ من قلة الأمطار وزيادة درجة الحرارة وزيادة التصحر والجفاف أبرز علامات

حيود كمية الأمطار على العريش في يناير (١٩٨٠-٢٠١٢)



متسلسلة متوسط درجة الحرارة السنوية للقاهرة (١٩٧٠-٢٠١٠)



حيود درجات الحرارة السنوي في اسوان (١٩٦٨-٢٠١١)



والاسكندرية ..

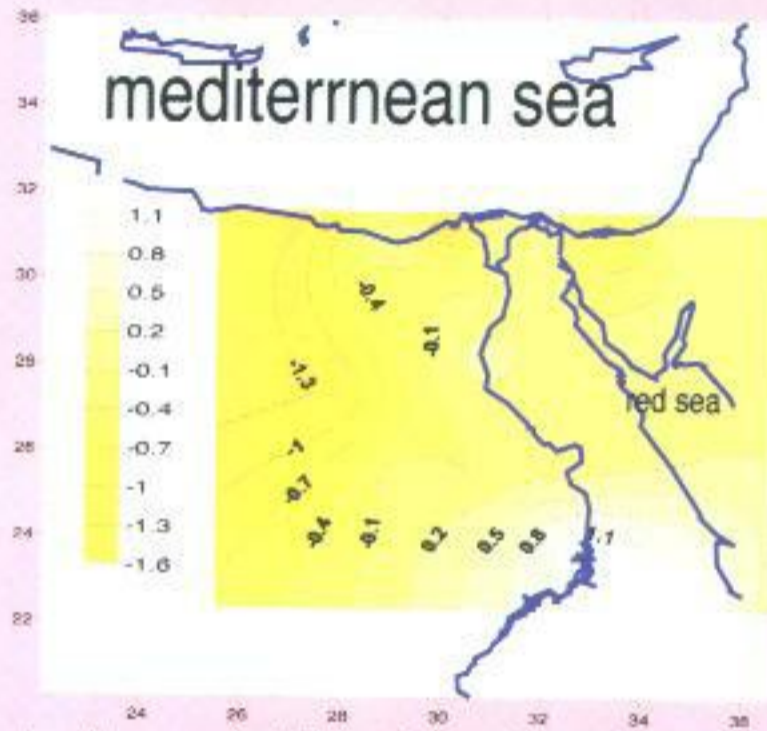
ثالثاً:- شهر فبراير ٢٠١٢

تشير الخريطة أن متوسط درجات الحرارة العظمى في فبراير ٢٠١٢ أعلى من المعدل على جنوب وشرق البلاد بينما غرب البلاد أقل من المعدل. ومتوسط

درجات الحرارة الصغرى أعلى من المعدل على أغلب مناطق الصحراء الغربية وجنوب البلاد. بينما هناك مناطق أقل من المعدل على المناطق الشمالية وشرق البلاد متوسط ضغط مستوى سطح

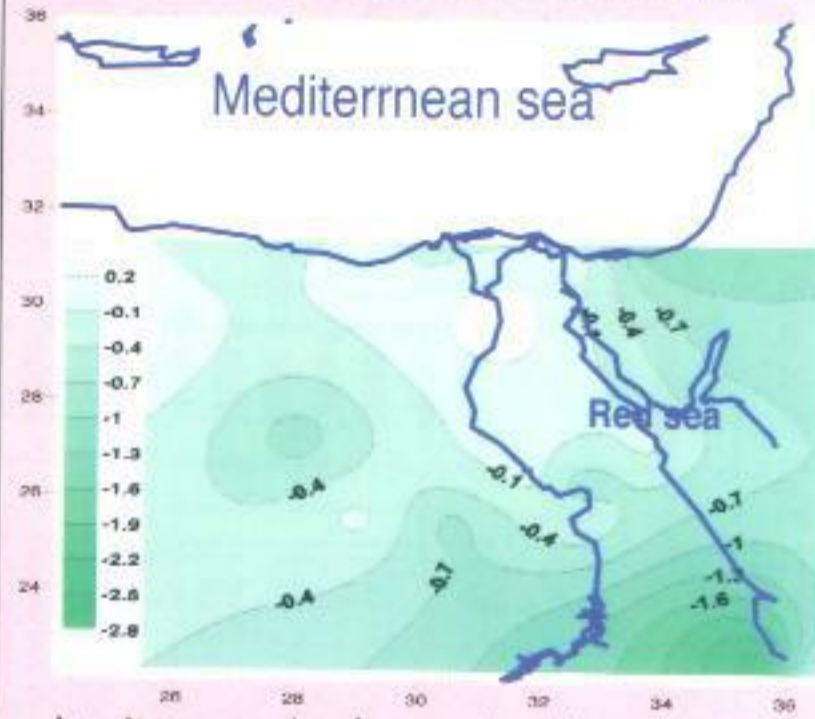
البحر في فبراير ٢٠١٢ أعلى من المعدل على شمال الجمهورية والدلتا ومصر الوسطى بينما أقل من المعدل على جنوب وشرق الجمهورية، متوسط درجات الحرارة في فبراير ٢٠١٢ أعلى من المعدل على جنوب البلاد

Anomaly of max temp deg c feb 2012



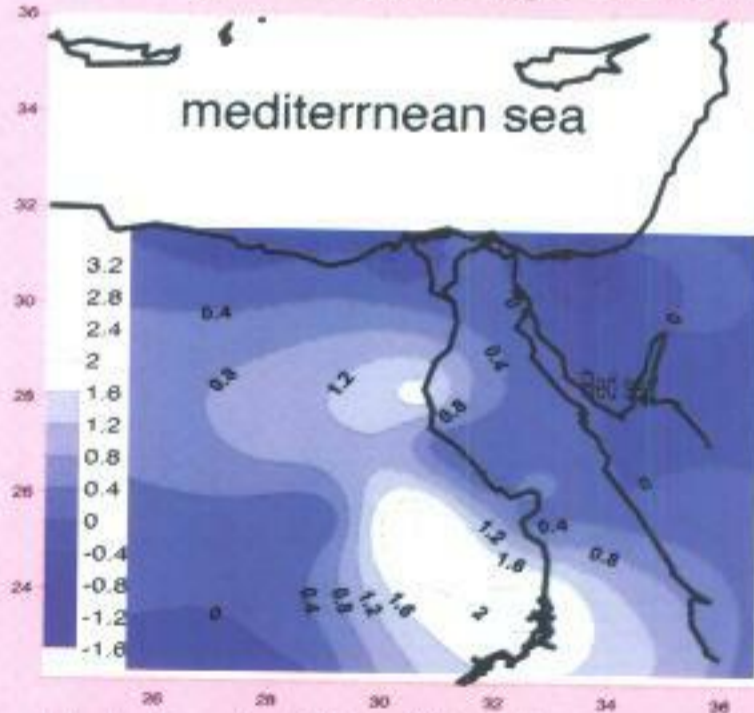
2- حيود متوسط درجة الحرارة العظمى عن المعدل

Anomaly of mslp in feb 2012



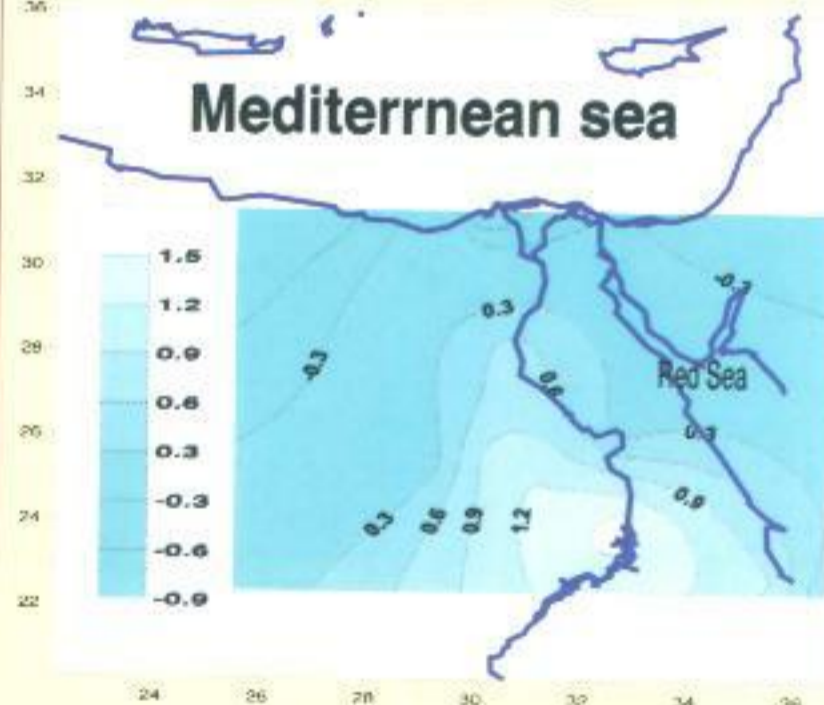
1- حيود متوسط مستوى سطح البحر عن المعدل

Anomaly of min temp deg c feb 2012

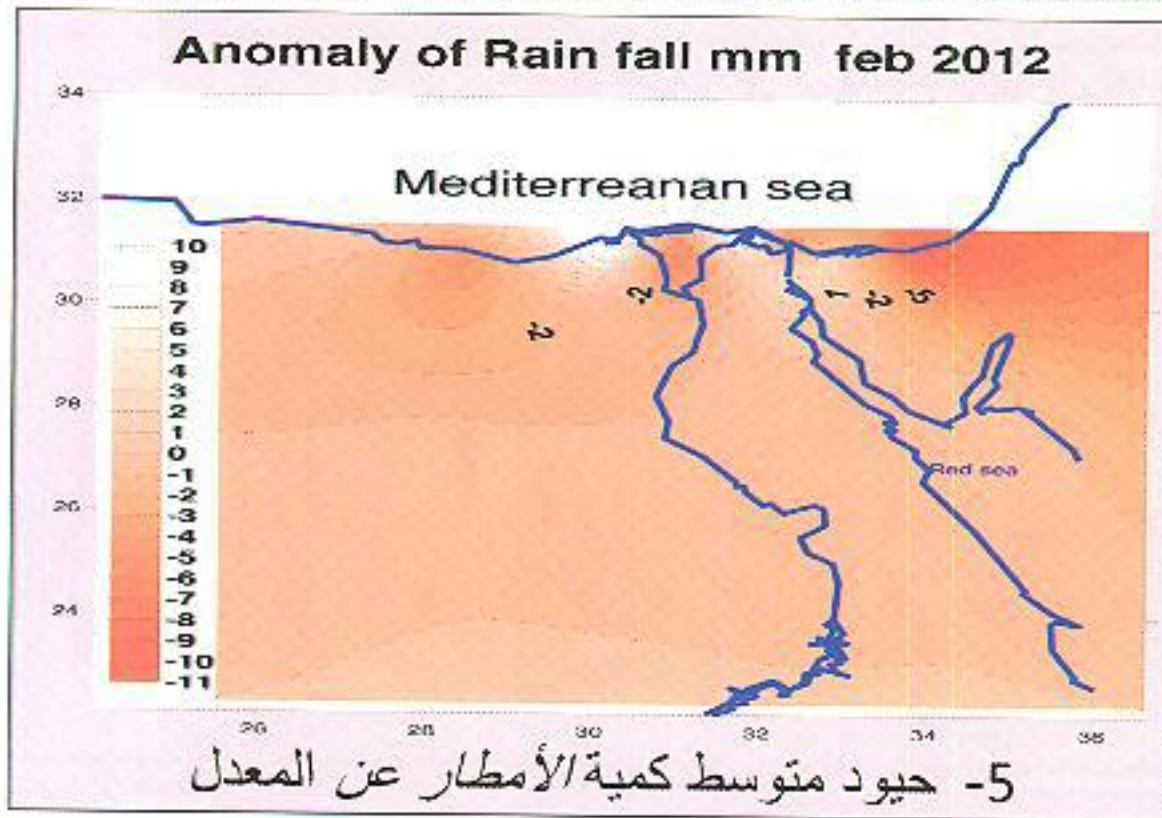


4- حيود متوسط درجة الحرارة الصغرى عن المعدل

Anomaly of mean temp deg c feb 2012



3- حيود متوسط درجة الحرارة عن المعدل



خاصة مصر العليا وجزء من الصحراء الغربية. بينما أقل من المعدل على باقي الأنحاء.

متوسط درجات الحرارة في فبراير ٢٠١٢ أعلى من المعدل على جنوب البلاد خاصة مصر العليا وجزء من الصحراء الغربية.

بينما أقل من المعدل على باقي الأنحاء

من الجدول رقم (٤) يتضح أنه كانت مدينة المنصورة أكثر تكرارا للظواهر الجوية الشبورة المائية والعجاج والرمال المثارة ومدينة بور سعيد أكثر تكرارا لظاهرة العواصف الرعدية.

التزهة	بطنيم	المنيا	بورسعيد	التزهة	المنصورة	اسيوط	شرم الشيخ	مطروح	برج العرب	العريش	القاهرة	المدينة
2	3	6	5	2	16	6	12	12	3	4	6	رمال مثارة
10	10	15	14	10	29	3		7		11	6	الشبورة
1			1		4			1				الضباب
1	1	21	7	1	20	6	9	5	2	10	8	العجاج
8	10		8	8	5			6	7	3	1	عددايام المطر
			5	1	1				2			عواصف رعدية

تكرار بعض الظواهر الجوية على بعض المدن في شهر فبراير ٢٠١٢ جدول (٤)

